

Der neue KONA





Österreichmodelle gemäß aktueller Preisliste



Live unlimited. Freiheit ohne Grenzen.

Mit seinem futuristischen neuen Look, einer dynamischen Straßenpräsenz und einem großen Innenraum bietet dieser kühne, aufgewertete SUV modernste intelligente Technologie und die breiteste Auswahl an Antriebssystemen in diesem Segment. Finden Sie den perfekten KONA, der zu Ihrem Leben passt.



Ein markantes neues Aussehen.

Im Gegensatz zu den meisten Fahrzeugen die in mehreren Antriebs-Varianten angeboten werden, wurde beim neuen Hyundai KONA mit dem Design des EV-Modells begonnen. Dieses diente anschließend als Basis für die Verbrenner-, Hybrid- und N-Line-Modelle. In der Front besticht das unverwechselbare durchgehende LED-Leuchtband, das sich elegant über die gesamte Motorhaube wölbt und für eine dynamischere Straßenpräsenz sorgt. Die auffällige Lichtsignatur in der Front wird von den serienmäßigen LED-Scheinwerfern abgerundet.



Durchdachtes und stilvolles Design.

Sein sportlicher Charakter wird durch die robusten Radhausverkleidungen verkörpert, die an die ikonische Designidentität des Vorgängermodells anknüpfen. Für ein harmonisches Gesamtbild wurde die Lichtsignatur in der Front aufgegriffen und auf das Heck übertragen. Dort bestechen die einzigartigen LED-Heckleuchten und das Leuchtband, wodurch sich der neue KONA von der Masse deutlich abhebt. Die Seitenansicht beeindruckt durch präzise designte, diagonale, parametrische Flächen sowie einer satinierten Fensterlinie, die sich bis zum Heckspoiler zieht und damit eine Kontur um das gesamte Fahrzeug schafft.







Vergrößerter Innenraum.

Der gewachsene Innenraum des neuen KONA bietet praktische Funktionen und ein weiterentwickeltes hochwertiges Ambiente. Die vom Elektrofahrzeug abgeleitete universelle Architektur bietet ein sportliches Layout mit schwebender Konsole. Ziel war einerseits die Betonung des schlanken und geräumigen Innenraums des KONA und andererseits die Schaffung von Raum für Fahrer und Passagiere.

Die beiden geschwungenen, ineinanderlaufenden 12,3 Zoll großen Bildschirme der digitalen Armaturen und des Navigationssystems verleihen dem Innenraum einen Hightech-Look. Die Ambiente-Beleuchtung mit bis zu 64 konfigurierbaren Farben hebt den Komfort und das Fahrerlebnis. Der Wahlhebel für das Automatikgetriebe wurde von der Mittelkonsole hinter das Lenkrad verlegt und bietet so eine aufgeräumte Atmosphäre und mehr Platz für persönliche Gegenstände.



Österreichmodelle gemäß aktueller Preisliste



Grenzenlose Sportlichkeit entdecken.

Der neue KONA N Line wurde mit einer Vielzahl vom Motorsport inspirierten Designmerkmalen, wie den flügelartigen Elementen im Stoßfänger, den in Wagenfarbe lackierten Radkästen und den verchromten Doppelauspuffrohren aufgewertet und verströmt dadurch Leistung und ein sportliches Flair. Das dynamische Auftreten wird durch exklusive 18 Zoll Leichtmetallfelgen und N Line Emblemen am Fahrzeug unterstrichen.





Weitaus mehr als nur ein eindrucksvolles Äußeres.



Ein erster Eindruck, der überzeugt.

Die Wurzeln des neuen Hyundai KONA N Line sind in jedem Detail erkennbar. Das exklusive Design des vorderen Stoßfängers mit ausdrucksstarken schwarzen Akzenten hinterlässt in Kombination mit dem integrierten N Line Logo einen überzeugenden ersten Eindruck.

Österreichmodelle gemäß aktueller Preisliste



Sportliches Heck.

Die in Wagenfarbe lackierten Radkästen gehen elegant in den muskulös wirkenden Heckstoßfänger über. Die verchromten Auspuffrohre im Stoßfänger sorgen für einen noch sportlicheren Look.

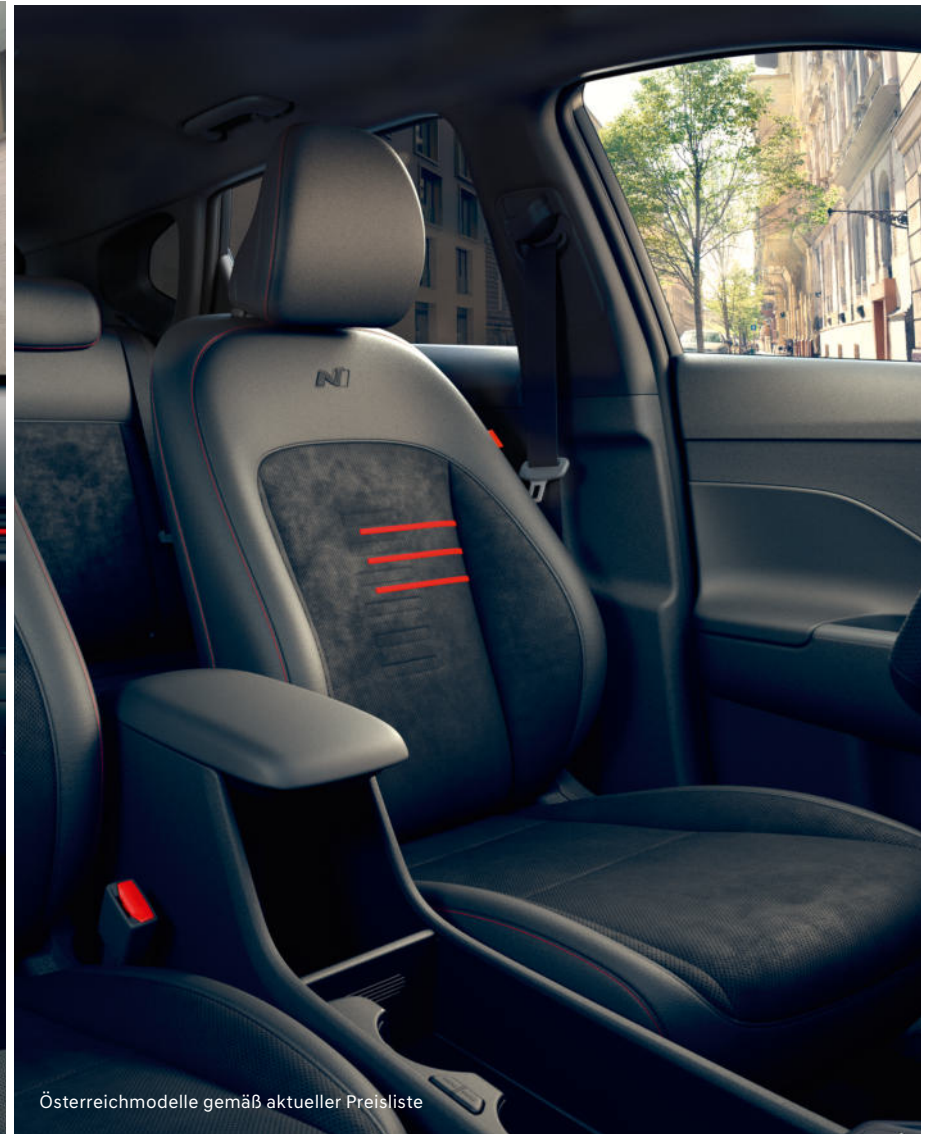
Österreichmodelle gemäß aktueller Preisliste

Der sportliche Alltags-SUV.

Der Innenraum des neuen Hyundai KONA N Line zeichnet sich durch Sportpedale sowie einem N Line Lederlenkrad mit roten Akzenten aus. Zusätzlich fallen die sportlichen Akzente wie rote Kontrastnähte auf den komfortablen Leder/Alcantara Sitzen, die zu 65% aus recycelten PET bestehen, den Türverkleidungen sowie auf den Armlehnen auf. Dadurch wird auch im Inneren des Fahrzeuges das Ambiente eines Sportwagens verströmt.



Österreichmodelle gemäß aktueller Preisliste



Österreichmodelle gemäß aktueller Preisliste

Komfort Highlights.

Der neue KONA ist mit komfortablen Features ausgestattet, die das Fahren noch sicherer und entspannter machen. Dazu zählt beispielsweise die praktische Shift by Wire-Steuerung der Gangwahl und die induktive Ladestation für Smartphones, die sich bequem erreichbar in der Mittelkonsole befindet.



Österreichmodelle gemäß aktueller Preisliste

Shift-by-Wire – elektronische Steuerung der Gangwahl.

Der Shift-by-Wire Ganghebel, dessen Bedienung schnell und intuitiv erfolgt, wurde von der Mittelkonsole hinter das Lenkrad verlegt und bietet so eine aufgeräumte Atmosphäre und mehr Stauraum für persönliche Gegenstände in der dadurch offenen Mittelkonsole.



Österreichmodelle gemäß aktueller Preisliste

Luftauslässe hinten.

Passagiere in der zweiten Sitzreihe werden die Luftauslässe zu schätzen wissen! Für zusätzlichen Komfort sorgen USB-C-Anschlüsse.



Österreichmodelle gemäß aktueller Preisliste

Offene Mittelkonsole mit rotierbaren Getränkehalterwänden.

Die Mittelkonsole bietet eine integrierte Armauflage mit vielen flexiblen Ablagemöglichkeiten. Die cleveren Getränkehalter lassen sich bei Nichtgebrauch einklappen und bieten dann die Möglichkeit, andere Gegenstände zu verstauen. Platz für persönliche Gegenstände – drücken Sie einfach auf die Taste, um sie ein- bzw. auszuklappen.

Platzangebot und Vielseitigkeit genießen.

Der neue Hyundai KONA bietet ab jetzt noch mehr Platz für Passagiere und Ladung. Das Kofferraumvolumen von 466 Litern (bei aufgestellten Rücksitzlehnen) ist nun um 92 Liter größer als zuvor. Dank der Möglichkeit die Rücksitzlehne im Verhältnis 40:20:40 umklappen zu können, ist der Flexibilität keine Grenzen gesetzt. So können problemlos Ski transportiert, das Gepäck im Kofferraum verstaut und vier Personen mit auf Reisen genommen werden. Wenn doch mehr Platz benötigt wird, können die Rücksitzlehnen vollständig umgeklappt und der Kofferraum auf bis zu 1.300 Liter vergrößert werden. Der Kofferraumassistent ist der perfekte Begleiter, wenn Sie gerade keine Hand frei haben um die Heckklappe zu öffnen. Wird der Smart-Key erkannt, öffnet sich die Heckklappe automatisch. Dabei kann die Öffnungsgeschwindigkeit und -höhe variabel eingestellt werden. Die optionale Relaxfunktion für den Fahrer- und Beifahrersitz ist perfekt für kurze Erholungsphasen falls auf Reisen eine Pause eingelegt wird.



Österreichmodelle gemäß aktueller Preisliste

Kofferraumassistent (automatisches Öffnen und Schließen der Heckklappe).



Österreichmodelle gemäß aktueller Preisliste

Rücksitzlehnen im Verhältnis 40:20:40 umklappbar.





Entdecken Sie unbegrenzte Möglichkeiten.

Benzin



Motor

Der 1.0 Liter T-GDI 2WD Benzinmotor leistet 120 PS und kann mit einem 6-Gang Schaltgetriebe (6MT) oder einem 7-Gang Doppelkupplungsgetriebe (7DCT) kombiniert werden.

Der 1.6 Liter T-GDI Benzinmotor leistet 198 PS und ist in Kombination mit einem 7-Gang Doppelkupplungsgetriebe (7DCT) und Allrad erhältlich.

Hybrid



Motor



Elektromotor



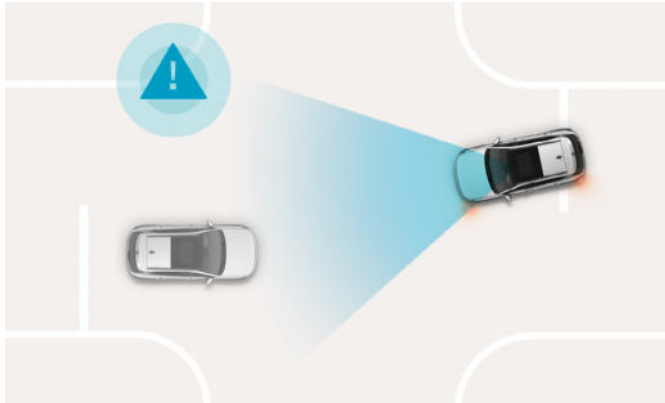
Batterie

Der 1.6 Liter GDI 2WD Benzinmotor liefert in Kombination mit dem 43 PS starken Elektromotor eine Systemleistung von 141 PS und ist mit einem 6-Gang Doppelkupplungsgetriebe (6DCT) erhältlich. Bei der Batterie handelt es sich um eine 1,32 kWh Lithium-Ionen Polymer Batterie.

Der neue KONA Hybrid ist mit einem Benzin- und Elektromotor ausgestattet, welches ein vollparalleles Hybridsystem darstellt, das die hervorragende Kraftstoffeffizienz noch weiter verbessert und Emissionen reduziert. Je nach Fahrsituation schaltet das Hybridsystem nahtlos zwischen Benzin- und Elektromotor um – situationsabhängig werden auch beide Motoren gleichzeitig in Betrieb genommen. Als Teil des regenerativen Bremssystems hilft der Elektromotor auch beim Abbremsen des Fahrzeugs und lädt dadurch die Batterie auf.

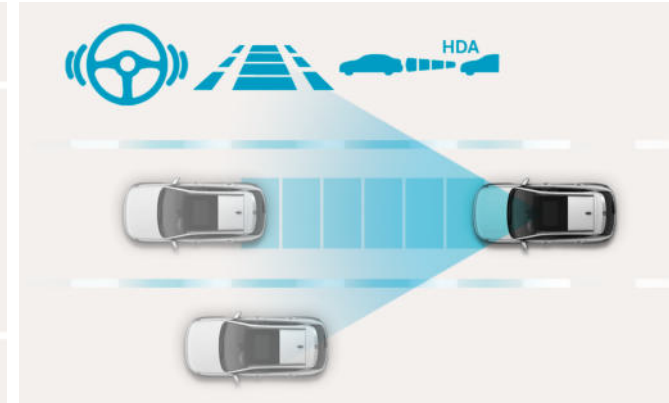
Hyundai Smart Sense.

Weil nichts wichtiger ist als Ihre Sicherheit und die Ihrer Liebsten. Hochmoderne Hyundai Smart Sense Assistenzsysteme erwarten Sie im neuen KONA. Vom automatischen Bremsen, um Kollisionen zu vermeiden und Halten in der Spur, bis zum Erkennen von Fahrzeugen im toten Winkel. Diese Systeme warnen und greifen (wenn es notwendig ist) ein, um Sie vor Gefahren zu schützen.



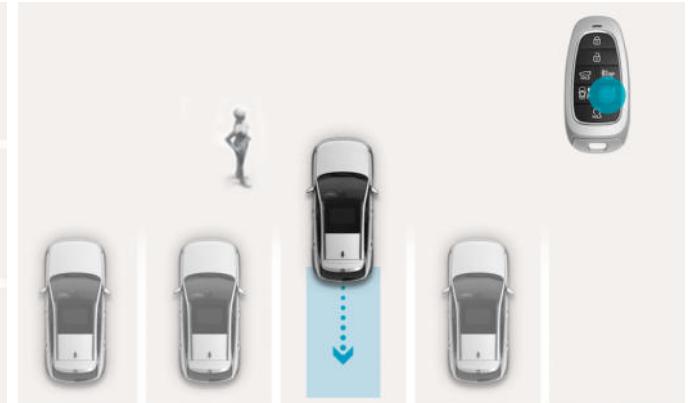
Notbremsassistent inkl. Fußgänger und Radfahrererkennung (FCA)

Mit Kamera und Radarsensoren überwacht der Notbremsassistent den Verkehr, warnt Sie bei plötzlichem Abbremsen des vorausfahrenden Fahrzeugs und bremst automatisch ab. Dieses System erkennt auch Fußgänger und Radfahrer. Beim Abbiegen an einer Kreuzung bremst es ebenfalls bei Gefahr eines Zusammenstoßes mit einem entgegenkommenden oder querenden Fahrzeug.



Autobahnassistent (HDA)

Der Autobahnassistent hält Sie in der Fahrspurmitte und sorgt dafür, dass Sie einen ausreichenden Abstand zum vorausfahrenden Fahrzeug halten. Dazu muss der adaptive Tempomat und der Spurfolgeassistent aktiviert sein.



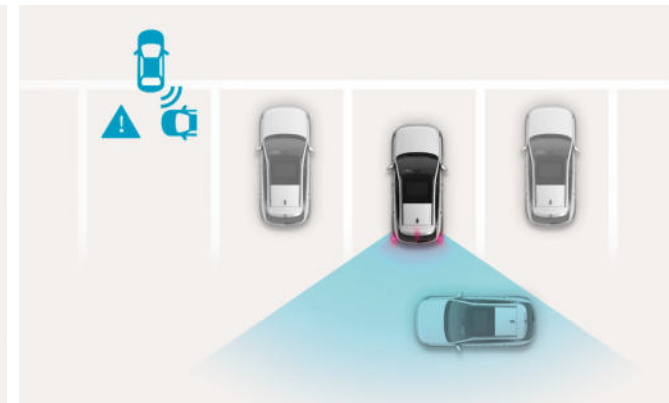
Einparkassistent (RSPA) (nur verfügbar für Hybrid)

Parken auf Knopfdruck. Suchen Sie einen Parkplatz und drücken Sie den Startknopf auf Ihrem Schlüssel. Der neue KONA Hybrid kann vorwärts bzw. rückwärts aus einer Parklücke fahren – ohne, dass Sie im Auto sitzen!



Spurhalteassistent (LKA)

Der Spurhalteassistent überwacht mit der vorderen Kamera die Fahrspurmarkierungen. Sobald Sie unbeabsichtigt die Spur verlassen, warnt Sie das System und löst bei Bedarf eine Lenkkorrektur aus.



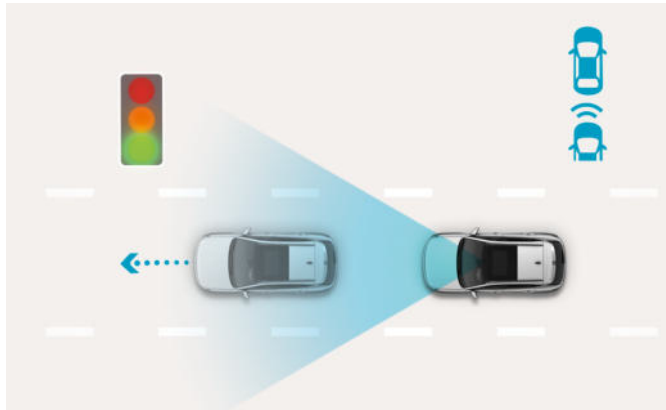
Querverkehr-Assistent hinten (RCCA)

Beim Rückwärtsfahren aus Bereichen mit schlechter Sicht warnt Sie der Querverkehr-Assistent hinten vor seitlich heranfahrenden Fahrzeugen und bremst bei Bedarf automatisch ab.



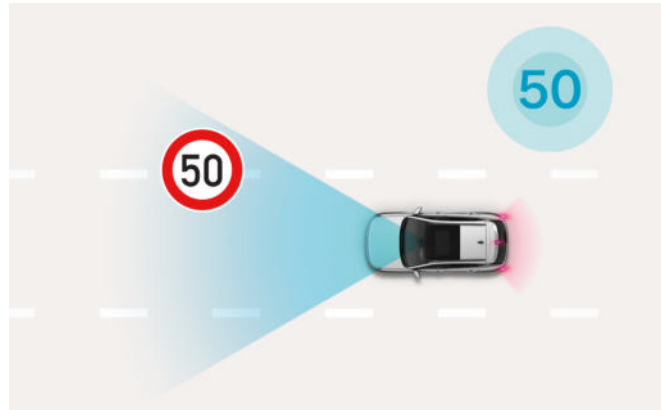
Parkhilfe hinten mit Notbremsfunktion (PCA)

Wird beim Rückwärtsfahren über die Rückfahrkamera oder die hinteren Ultraschallsensoren ein Hindernis erkannt, gibt das System eine Warnung aus und betätigt gegebenenfalls die Bremsen.



Wegfahrinweis (LVDA)

Der Wegfahrinweis informiert Sie, sobald sich das Fahrzeug vor Ihnen wieder in Bewegung setzt. Diese clevere Funktion erleichtert speziell Fahrten in der Stadt oder bei Stau.



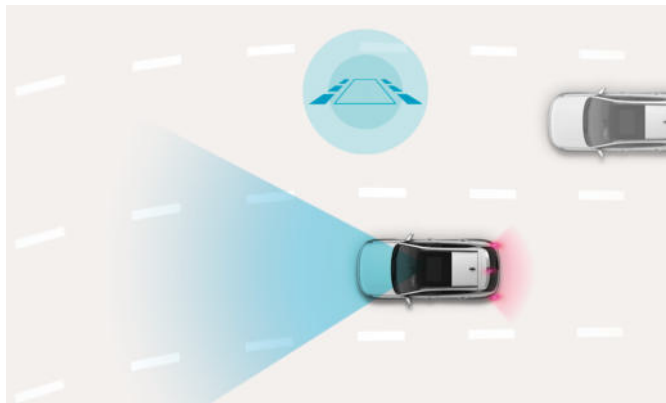
Geschwindigkeitslimitassistent (ISLA)

Die Frontkamera erkennt Straßenschilder und zeigt Geschwindigkeitsbegrenzungen und Überholverbote in Echtzeit auf dem Display des Navigationssystems und in den digitalen Armaturen an und passt die Fahrzeuggeschwindigkeit an die Geschwindigkeitsbegrenzung an (sofern aktiviert).



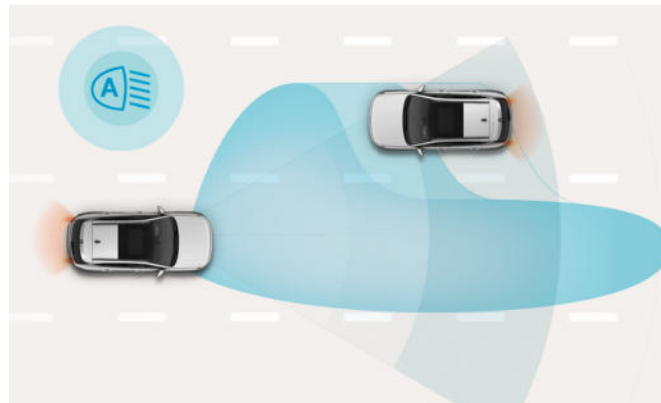
Toter-Winkel-Assistent (BCA)

Der Tote-Winkel-Assistent nutzt Radarsensoren im Heckbereich, um Sie vor Verkehrsteilnehmern im toten Winkel zu warnen. Sobald Sie den Blinker in diese Richtung setzen, ertönt ein Warnsignal und das System bremst selektiv einzelne Räder, um den Wagen wieder in die Spur zurückzuführen.



Navigationsunterstützter adaptiver Tempomat inkl. Abstandsregelung (NSCC)

Das System verwendet das moderne Navigationssystem, um bevorstehende Kurven oder Geraden auf Autobahnen zu analysieren und passt damit die Geschwindigkeit automatisch an, um sicherer ans Ziel zu kommen. Zudem wird der zuvor gewählte Abstand zum vorausfahrenden Fahrzeug mittels Radarsensor überwacht und konstant gehalten. Das Fahrzeug reagiert somit auf Geschwindigkeitsänderungen des vorausfahrenden Fahrzeuges und beschleunigt bei freier Fahrt selbstständig auf die ursprünglich gewählte Geschwindigkeit.



Fernlichtassistent (HBA)

Entspannter fahren bei besserer Sicht: Der Fernlichtassistent erkennt nicht nur entgegenkommende, sondern auch vorausfahrende Fahrzeuge und blendet automatisch ab.



Toter-Winkel-Assistent mit Monitor (BVM)

Über Weitwinkel-Kameras wird an beiden Fahrzeugseiten beim geplanten Spurwechsel die Umgebung im Display der digitalen Armaturen angezeigt. So erkennen Sie gleich mögliche Gefahren beim Überholen und Abbiegen.

Hyundai Bluelink® - Connected Car Services. **Bluelink**

Hyundai Bluelink bietet Ihnen nahtlose Konnektivität mit Online-Spracherkennung und einer Vielzahl von Funktionen, die das Fahren noch komfortabler machen. Bleiben Sie über die Smartphone-App oder das Touch-Display vor, während und nach der Fahrt mit Ihrem Fahrzeug in Verbindung. Zusätzlich dazu ist ein kostenloses Drei-Jahres-Abonnement für Hyundais LIVE Services für Modelle mit Navigationssystem enthalten. Profitieren Sie von Echtzeitdaten wie Verkehr- und Parkplatzinformationen sowie Informationen zu lokalen Tankmöglichkeiten.



Österreichmodelle gemäß aktueller Preisliste

Over The Air Software-Updates.

Profitieren Sie von kontinuierlichen Aktualisierungen und neuen Funktionen über Over-The-Air Updates. Sie erhalten die neuesten Verbesserungen, sobald sie verfügbar sind, ohne sie manuell herunterladen und installieren zu müssen. Zusätzlich dazu erhalten Sie ebenfalls mittels Over-The-Air Update Aktualisierungen zu Karten- und Infotainmentssoftware.

Konnektivität auf ein neues Niveau gebracht.

Für ein umfassendes digitales Erlebnis hebt der neue KONA die Konnektivität und intelligente Technologie auf ein neues Niveau. Hyundais Infotainmentsystem der neuen Generation wird durch eine fortschrittliche Konfiguration aus Hardware, Hochgeschwindigkeitsprozessoren und einem hochmodernen Computersystem angetrieben. Neue Grafiken sowie die gewohnte intuitive Bedienbarkeit zählen zu den größten Attributen der elegant geschwungenen, ineinanderlaufenden 12,3 Zoll großen Displays des Navigationssystem sowie der digitalen Armaturen. Dank Apple CarPlay™ und AndroidAuto™ können Sie Ihr Smartphone anschließen und diverse Apps auf dem zentralen Bildschirm übertragen.

Apple CarPlay™ ist eine eingetragene Marke von Apple Inc. Android Auto™ ist eine eingetragene Marke von Google Inc.



Außenlackierungen

Gestalten Sie Ihren neuen KONA nach Ihrem persönlichen Stil. Zur Verfügung steht eine breite Palette von Außenlackierungen, um die auffällige Silhouette zu komplettieren. Die Option eines zweifarbigigen Dachs in Abyss Black Pearl ermöglicht Ihnen darüber hinaus weitere Farbkombinationen, um ein perfekt auf Ihren Geschmack abgestimmtes Fahrzeug zu kreieren.



Atlas White



Shimmering Silver Metallic
(nicht verfügbar für Hybrid)



Serenity White Pearl
(nicht verfügbar für Hybrid)



Mirage Green Solid



Meta Blue Pearl
(nicht verfügbar für N Line)



Ultimate Red Metallic



Soultronic Orange Pearl
(nicht verfügbar für Benzin und N Line)



Cyber Gray Metallic



Ecotronic Gray Pearl



Amazon Gray Metallic
(nicht für Hybrid und N Line)



Denim Blue Pearl



Abyss Black Pearl

Bestimmte Außenfarben des Fahrzeugs stehen möglicherweise nicht beim Kauf zur Verfügung oder sind während bestimmter Zeiträume nicht mehr erhältlich. Bitte wenden Sie sich an Ihren Händler, um Informationen über die verfügbaren Produkte zu erhalten.

Innenraumfarben



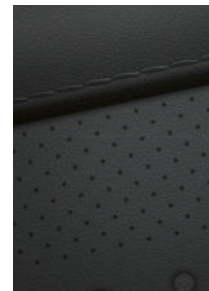
Interieur Schwarz



Stoff Schwarz
(Smart Line)



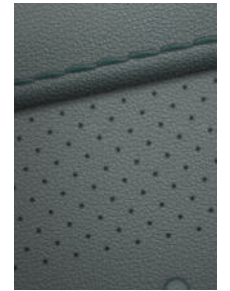
Stoff Schwarz
(Trend Line)



Leder Schwarz
(Prestige Line)



Interieur Sage Green



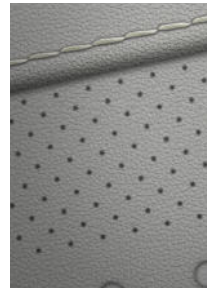
Leder Sage Green
(Prestige Line)



Interieur Hellgrau



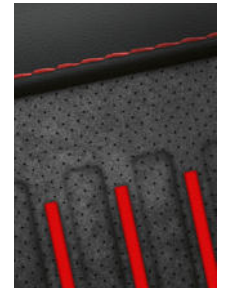
Stoff Hellgrau
(Trend Line)



Leder Hellgrau
(Prestige Line)



Interieur
N Line



Leder/Alcantara
mit roten Ziernähten
N Line

Felgendesign



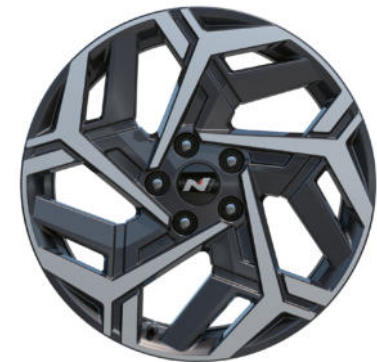
16 Zoll Leichtmetallfelgen
(Smart Line)



17 Zoll Leichtmetallfelgen
(Benzin: Trend Line)



18 Zoll Leichtmetallfelgen
(Hybrid: Trend Line / Prestige Line
Benzin: Prestige Line)



18 Zoll Leichtmetallfelgen
(N Line)





Hyundai Original Zubehör.

Hyundai-Original-Zubehör wurde mit höchster Präzision entwickelt, um perfekt zu passen. Es wurde nach den gleichen strengen Standards entwickelt, hergestellt und getestet wie Ihr neuer KONA. Entdecken Sie unser hochwertiges Sortiment und individualisieren Sie Ihr Fahrzeug, nach Ihren Vorstellungen, mit praktischen und stilvollen Optionen, die perfekt zu Ihrem Lebensstil passen. Mit Ihrer Auswahl an Hyundai Zubehörartikel haben Sie die Möglichkeit, den unverwechselbaren Look Ihres Hyundai KONA hervorzuheben und zu ergänzen.

Entfalten Sie das volle Potenzial.

Verleihen Sie Ihrem neuen KONA eine persönliche Note mit dem optional erhältlichen Original Hyundai Zubehör. Von zusätzlichen Transportmöglichkeiten bis hin zu Schutz-Elementen – alle Hyundai Original-Zubehöreile wurden entwickelt, getestet und freigegeben, um perfekt zu Ihrem neuen KONA zu passen.



Anhängevorrichtung mit Heckfahrradträger.

Unsere Original-Anhängevorrichtungen erweitern die Flexibilität Ihres neuen KONA, insbesondere wenn es darum geht, Ihre Lieblingsfahrräder sicher zu transportieren. Bei Tagesausflügen oder im Urlaub erspart der Heckfahrradträger das mühsame Be- und Entladen der Fahrräder. Er bietet Platz für bis zu zwei Fahrräder mit einer maximalen Nutzlast von 60 kg. Der Träger ist kompakt und diebstahlsicher und Sie können die Heckklappe öffnen, wenn Ihre Fahrräder auf dem Träger befestigt sind!



Laderaumwanne.

Von Gartengeräten bis hin zu Sportausrüstungen – manche Ladung kann potenziell nass oder schmutzig sein. Diese halbstarre, rutschfeste und wasserdichte Auskleidung mit erhöhten Kanten hält Ihren Kofferraum sauber.



Kofferraummatte.

Genießen Sie doppelten Schutz mit den wendbaren Oberflächen – hochwertiges Velours auf der einen Seite und eine widerstandsfähige, schmutzabweisende Oberfläche auf der anderen – für die unterschiedlichsten Transporte, die das Leben mit sich bringt.



LED Kofferraum-/Heckklappenbeleuchtung

Die LED-Kofferraum- und Heckklappenbeleuchtung schaltet sich automatisch ein, sobald Sie die Heckklappe öffnen. Genießen Sie die helle Ausleuchtung in und außerhalb Ihres Kofferraums!

EU-VERORDNUNG ZUR REIFENKENNZEICHNUNG

Durch die neue EU-Verordnung zur Reifenkennzeichnungspflicht müssen alle Reifen, die in der EU verkauft werden (entweder direkt mit dem Fahrzeug oder separat) mit einer neuen Kennzeichnung versehen werden. Das neue Reifenlabel bieten eine übersichtliche Information über die allgemeine Klassifizierung der Reifenleistung hinsichtlich Rollwiderstand, Bremsen auf nassen Oberflächen und Rollgeräuschen.

ENERGIEEFFIZIENZ



Die Energieeffizienzklasse reicht von A (am effizientesten) bis G (am wenigsten effizient). Ein Reifen der Spitzenklasse hat einen weitaus geringeren Rollwiderstand und benötigt daher weniger Energie, um das Fahrzeug zu bewegen. Dies führt zu einem niedrigeren Kraftstoffverbrauch.

NASSBREMSEIGENSCHAFT



Die Nassgriff-Klasse reicht von A (kürzester Bremsweg auf nassem Asphalt) bis G (längster Bremsweg).

GERÄUSCHKLASSE

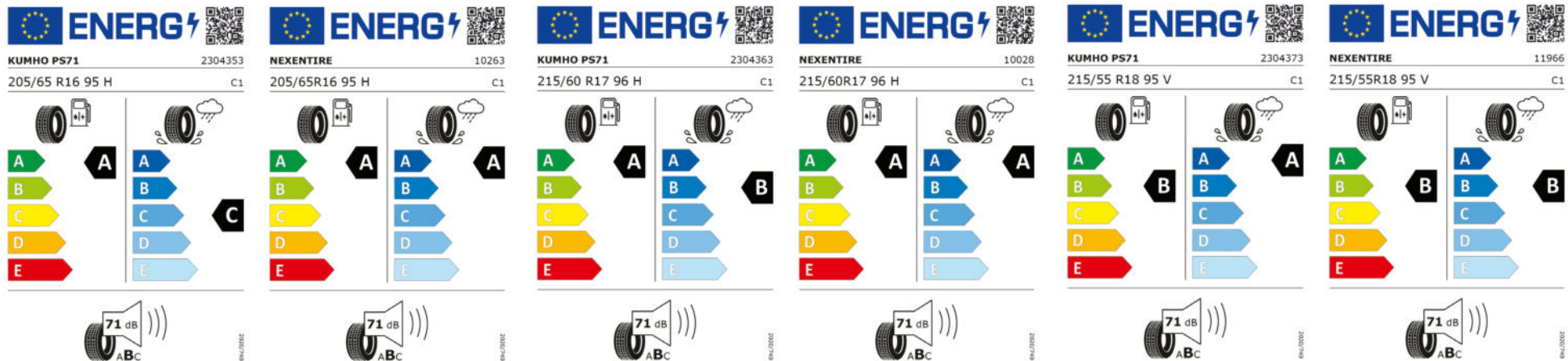


Die Geräuschklasse (Außengeräuschpegel in Dezibel) reicht von A (weniger Geräusche außerhalb des Fahrzeugs) bis B (mehr Geräusche) – Reifen mit Geräuschklasse C sind nicht mehr erlaubt. Dieses Geräusch unterscheidet sich vom „Hohlraumgeräusch“, bei dem es sich um jenes Geräusch handelt, das von den Felgen auf den Innenraum des Fahrzeugs übertragen wird.

ALPINE-SYMBOL



Zusätzlich bieten die Symbole neben der Geräuschklasse Informationen über den Griff auf Schnee- und Eisfahrbahnen. Reifen, die besonders gut für Schneebedingungen geeignet sind, tragen das „Alpine“-Symbol mit drei Gipfeln und Schneeflocke, das auch auf der Reifenseitenwand erscheint. Nordische Winterreifen zur Verwendung auf vereisten Flächen werden mit einem neuen Eisstahlgitter-Symbol versehen.




Technische Daten

KONA / KONA Hybrid

	BENZIN			HYBRID
	1.0 T-GDI / 2WD 120 PS / 6MT	1.0 T-GDI / 2WD 120 PS / 7DCT	1.6 T-GDI / 4WD 198 PS / 7DCT	1.6 GDI HEV / 2WD 141 PS / 6DCT
VERBRENNUNGSMOTOR				
Anzahl der Zylinder	3	3	4	4
Hubraum [cm³]	998	998	1.598	1.580
Motorsteuerung	Steuerkette	Steuerkette	Steuerkette	Steuerkette
Maximale Leistung [kW(PS) / UpM]	88,3 (120) / 6.000	88,3 (120) / 6.000	145,6 (198) / 6.000	77,2 (105) / 5.700
Maximales Drehmoment [Nm / UpM]	200 / 2.000 - 3.500	200 / 2.000 - 3.500	265 / 1.600 - 4.500	144,2 / 4.000
Schadstoffnorm	Euro 6d	Euro 6d	Euro 6d	Euro 6d
Fahrgeräusch / Standgeräusch [dB(A)]	68,0 / 71,1	69,0 / 73,1	68,0 / 79,7	66,0 / 79,3
ELEKTROMOTOR				
Elektrische Leistung (max.) [kW(PS)]	-	-	-	32 (43,5)
Elektrische Nenndauerleistung [kW(PS)]	-	-	-	10,1 (13,7)
Drehmoment [Nm]	-	-	-	170 / 0 - 1.798
Batterietyp	-	-	-	Lithium-Ionen-Polymer
Nennkapazität [kWh]	-	-	-	1,32
Nennspannung [V]	-	-	-	240
SYSTEMLEISTUNG (Verbrennungs- und Elektromotor)				
Maximale Systemleistung [kW(PS)]	-	-	-	104 (141)
FAHREIGENSCHAFTEN				
Höchstgeschwindigkeit [km/h]	180	180	210	165
Beschleunigung von 0-100km/h [Sek.]	11,8	11,7	8,1	10,9 (16") / 11,2 (18")
VERBRAUCH / EMISSIONEN (nach WLTP)				
Kraftstoffverbrauch kombiniert [l/100km]	5,7 - 6,1	5,8 - 6,5	6,7 - 7,1	4,5 - 4,8
Kohlendioxid-Emission (CO ₂) kombiniert [g/km]	128 - 138	132 - 147	151 - 162	103 - 108
ANTRIEB				
Art	Vorderradantrieb	Vorderradantrieb	Allradantrieb elektronisch	Vorderradantrieb
Getriebe	6-Gang Schaltgetriebe	7-Gang Doppelkupplungsgetriebe	7-Gang Doppelkupplungsgetriebe	6-Gang Doppelkupplungsgetriebe
FAHRGESTELL				
Bremsen vorne / hinten	Scheibenbremsen / Scheibenbremsen			
Radaufhängung vorne / hinten	MacPherson / Verbundlenkerachse	MacPherson / Verbundlenkerachse	MacPherson / Mehrlenkerachse	MacPherson / Mehrlenkerachse
Reifendimension	205/65 R16 215/60 R17 215/55 R18	215/60 R17 215/55 R18	215/55 R18	205/65 R16 215/55 R18
GEWICHT				
Eigengewicht [kg]	1.295 - 1.435	1.320 - 1.445	1.450 - 1.575	1.410 - 1.525
Höchstzulässiges Gesamtgewicht [kg]	1.860	1.855	2.000	1.950
Anhängelast gebremst / ungebremst [kg]	1.200 / 600	1.200 / 600	1.300 / 600	1.300 / 600
Stützlast [kg]	80	80	80	80
Dachlast [kg]	100	100	100	100
ABMESSUNGEN				
Gesamtlänge [mm]	4.350 (N Line: 4.385)	4.350 (N Line: 4.385)	4.350 (N Line: 4.385)	4.350 (N Line: 4.385)
Gesamtbreite [mm]	1.825	1.825	1.825	1.825
Gesamthöhe [mm]	1.570 (N Line: 1.585)	1.580 (N Line: 1.585)	1.580 (N Line: 1.585)	1.570 (N Line: 1.585)
Radstand [mm]	2.660	2.660	2.660	2.660
Überhang vorne / hinten [mm]	860 (N Line: 865) / 830 (N Line: 860)	860 (N Line: 865) / 830 (N Line: 860)	860 (N Line: 865) / 830 (N Line: 860)	860 (N Line: 865) / 830 (N Line: 860)
Spurweite vorne / hinten [mm]	1.591 - 1.602 / 1.600 - 1.611	1.591 / 1.600	1.591 / 1.600	1.591 - 1.602 / 1.600 - 1.611
Kofferraumvolumen nach VDA [Liter]	466 - 1.300	466 - 1.300	466 - 1.300	466 - 1.300
Wendekreisdurchmesser [m]	10,6	10,6	10,6	10,6
Bodenfreiheit [mm]	160	160	160	160
Tankinhalt [Liter]	47	47	47	38

Technische Daten und Ausstattung entsprechen dem Stand bei Drucklegung. Änderungen, Satz- und Druckfehler vorbehalten.

dB (A) = Schalldruckpegel nach Frequenzbewertungskurve A. Angaben zum Geräuschpegel wurden nach dem vorgeschriebenen Messverfahren gemäß der Verordnung (EU) Nr. 540/2014 respektive Regelung Nr. 51.03 UN/ECE [2018/798] ermittelt.

 facebook.com/HyundaiAustria

 twitter.com/HyundaiPresse

 linkedin.com/company/hyundai-austria/

 youtube.com/hyundaiaustria

 instagram.com/hyundaiaustria

 **HYUNDAI**

5 JAHRE **Unlimitierte
Kilometergarantie** ¹

8 JAHRE **Batterie
Garantie** ²



Teilenummer: HYPRKONASX2
10/2023

hyundai.at

¹ Die Hyundai 5 Jahres-Neuwagengarantie ohne Kilometerbegrenzung gilt nur für jene Hyundai-Fahrzeuge, welche als Neufahrzeug ursprünglich von einem autorisierten Hyundai-Vertragshändler mit Sitz im Europäischen Wirtschaftsraum (EWR) oder der Schweiz an Endkunden verkauft wurden. Details zu den Garantiebedingungen und dem Garantiefumfang sowie den Ausnahmen und Einschränkungen davon finden Sie im Garantie- und Serviceheft bzw. Garantieheft und der gesonderten Garantie-Urkunde des Fahrzeuges. ² Die Garantie gilt nur für die Hochvolt-Batterie für die Dauer von 8 Jahren ab Garantiebeginndatum oder bis zu 160.000 km Laufleistung, je nachdem was früher eintritt.

Die Assistenzsysteme dienen rein der Unterstützung und entbinden den Fahrer nicht von seiner eigenen Verantwortung beim Betrieb des Fahrzeuges. Stoff-/Leder-Kombination enthält hochwertiges Kunstleder. Leder ist Echtleder kombiniert mit hochwertigem Kunstleder.

Technische Daten und Ausstattungen entsprechen dem Stand bei Drucklegung. dB(A) = Schalldruckpegel nach Frequenzbewertungskurve A. Angaben zum Geräuschpegel wurden nach dem vorgeschriebenen Messverfahren gemäß der Verordnung (EU)

Nr. 540/2014 respektive Regelung Nr. 51.03 UN/ECE [2018/798] ermittelt. Die aktuelle Ausstattung entnehmen Sie bitte der jeweils gültigen Preisliste. Darüber hinaus behält sich der Hersteller Änderungen der technischen Daten, der Maße und Gewichte, der Ausstattung, der Garantiebestimmungen und des Designs jederzeit vor. Für Druckfehler übernehmen wir keine Haftung. Farbabweichungen sind drucktechnisch bedingt. Alle Abbildungen sind Symbolabbildungen.

Der Kraftstoffverbrauchswert wurde nach dem vorgeschriebenen Mess- bzw. Prüfverfahren des WLTP-Zyklus (Worldwide Harmonised Light-Duty Vehicles Test Procedure) gemäß VO (EG) Nummer 715/2007, VO (EG) Nr. 692/2008, VO (EU) 2018/1832 und VO (EU) 2017/1151 in der jeweils gültigen Fassung ermittelt oder – im Sinne der nachstehenden Ausführungen zu neuen Modellserien oder neuen Modelljahren – als Näherungswert angenommen.

Der Kraftstoffverbrauchswert nach WLTP gilt daher nur unter den vorgeschriebenen Bedingungen gemäß dem Mess- bzw. Prüfverfahren des WLTP-Zyklus. Dabei werden die Fahrzeuge auf einem Prüfstand unter vorgegebenen Laborbedingungen betrieben und insbesondere deren Kraftstoffverbrauch und Emissionen gemessen. Die Ergebnisse

werden für die Ermittlung der Angaben laut WLTP herangezogen.

Im alltäglichen Praxis-Fahrbetrieb können unter anderem aufgrund niedriger Umgebungs- bzw. Außentemperatur sowie anderer Umwelteinflüsse (Wind, Regen, Schneefall, etc), der Fahrweise, der Geschwindigkeit, der Einsatzart (Autobahn, Land- und Schnellstraße oder innerorts), des Einsatzes der Heizung sowie der Klimaanlage, des Einsatzes anderer Komfort- sowie Nebenverbraucher, des jeweiligen Fahrprofils, der nicht serienmäßigen Sonder- bzw. Zusatzausstattung, die unter anderem das Gewicht, den Rollwiderstand und die Aerodynamik verändern kann, der Ausgestaltung und der Marken der Reifen sowie der Felgen und der Reifendimensionen, der Zuladung, der Anzahl der Mitfahrer, der Vortemperaturierung bzw. der Starttemperatur, des Fahrzeugzustands, der Schaltpunkte, des Mehrgewichts, aufgrund der Farbe der Karosserie und der Innenausstattung des Fahrzeuges, der Topographie (Bergauffahren), der Straßenverhältnisse, der Verkehrslage, der Qualität des Kraftstoffs, der Höhenlage, etc. erheblich abweichende (erheblich höhere) Kraftstoffverbrauchswerte auftreten.

Sofern der Telematikdienst Hyundai Bluelink im Kaufvertrag ausdrücklich als Ausstattungsbestandteil angeführt ist, steht dieser unentgeltlich für einen Zeitraum von min-

destens drei Jahren (modellabhängig) ab Beginn der Garantielaufzeit zur Verfügung. Nach Ablauf dieses Zeitraums ab Beginn der Garantielaufzeit kann der Telematikdienst Hyundai Bluelink gegen vorhergehende Bezahlung eines Entgelts gemäß den sodann gültigen Preisen laut der Homepage der Hyundai Import GmbH abonniert werden. Sofern vom Nutzer des Fahrzeuges ein derartiges Abonnement nicht abgeschlossen wird, stehen die Funktionen des Telematikdienst Hyundai Bluelink – einschließlich der dadurch angebotenen Sicherheitsfunktionen – nicht mehr zur Verfügung. MapCare+ beinhaltet 10 Karten-Updates im Rahmen der regelmäßigen Wartung beim Hyundai-Partner.